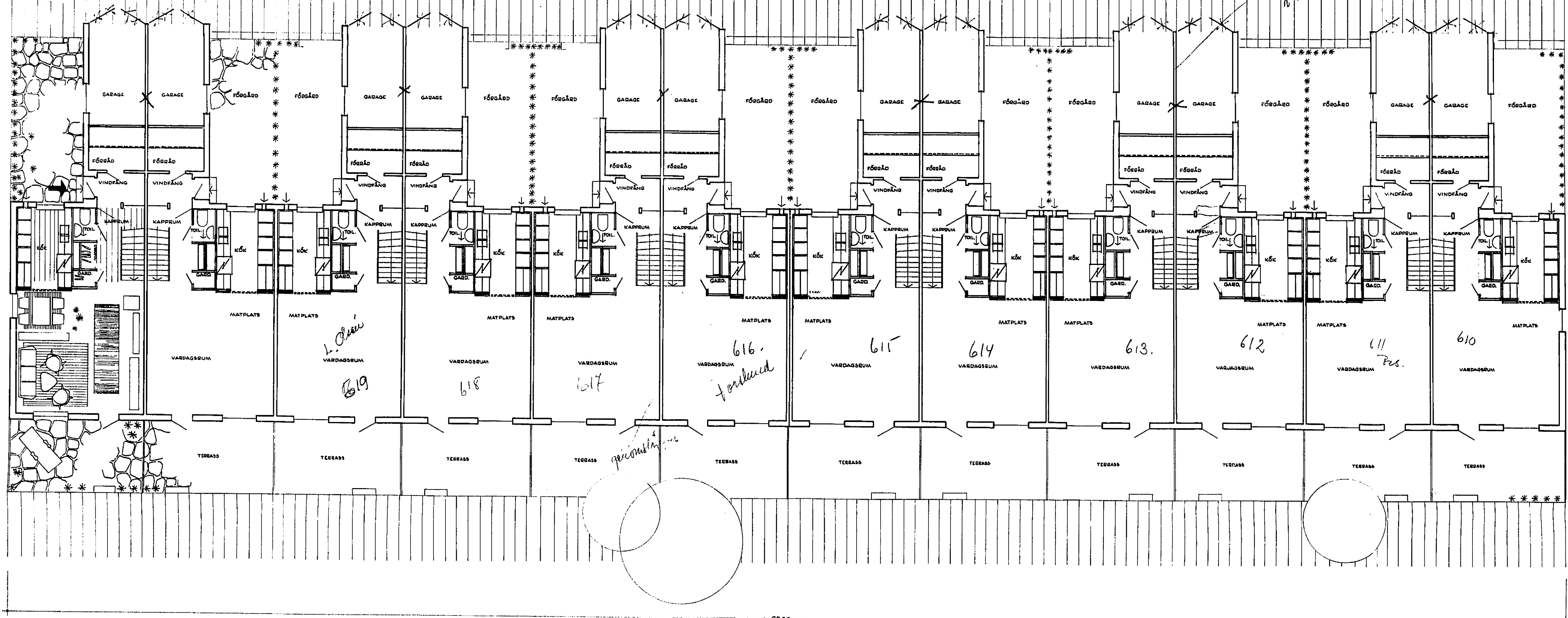


196 Brund.

Likheten med den fastställda  
situationen i stycket  
Stadplan nr. 8 av 1960  
Ange: Hinderlind

Blackeberg Färinger  
8/12 58 BEVARAS  
M. S. S. S.



BOTTENPLAN.

Skala 1:100  
0 1 2 3 4 5 m

REV. D. 30.11.58

10 Färinger nr. 1. Nybyggnad  
Blackeberg  
Skala 1:100  
ERNST GRONWALL  
ARKITEKT SAK  
TEL. 20644, 20645  
RITN. NR. 289-1  
H. S. S. S.



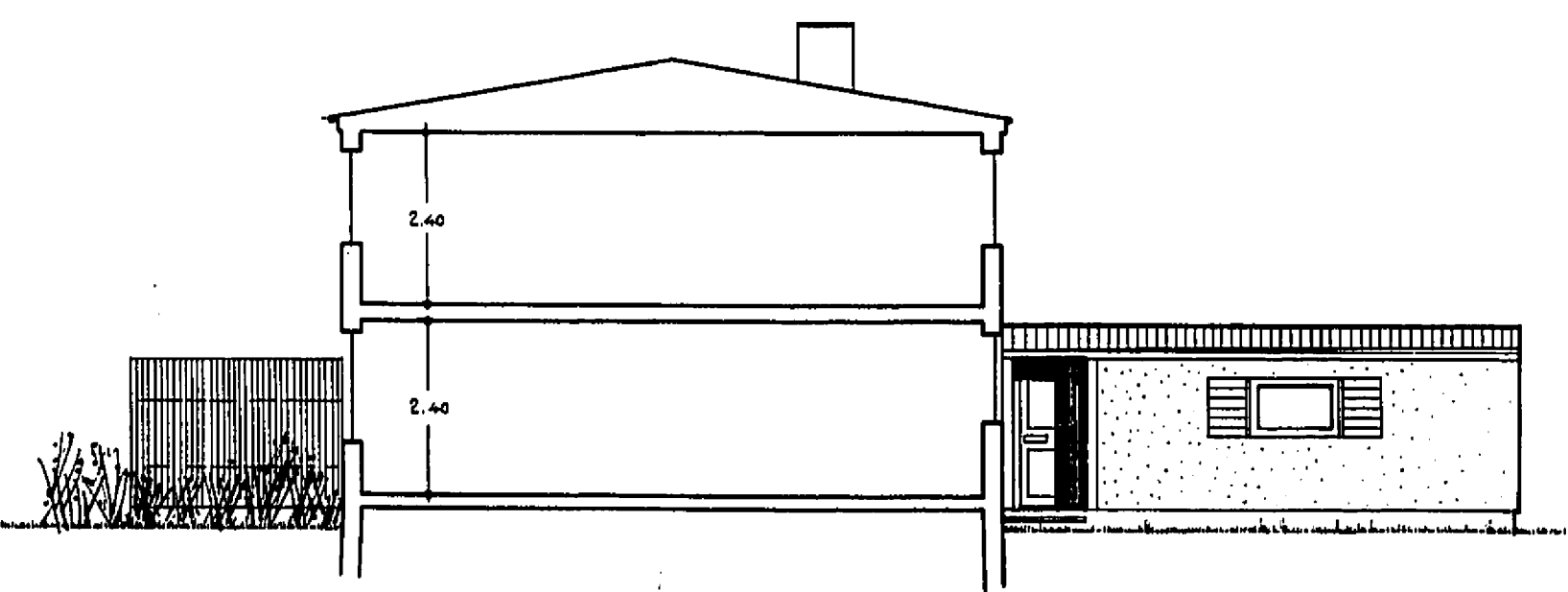
58

1:100

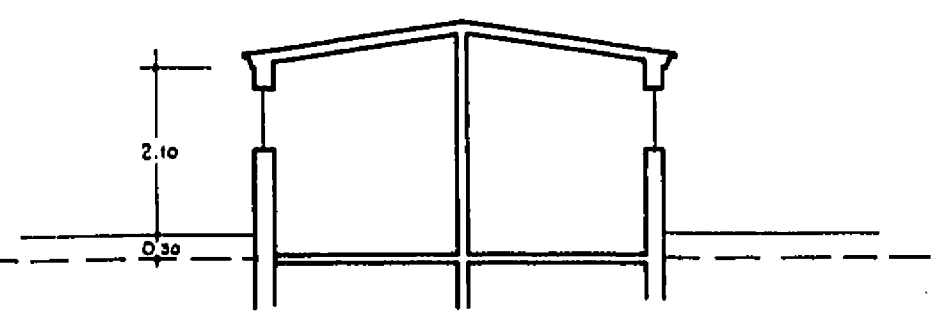
Läbsten med den fastställda  
sitningen bestyrkes  
Stadshuset den 8 jan. 1960  
Ingvald Fredrik

Blackeberg  
8/12 58

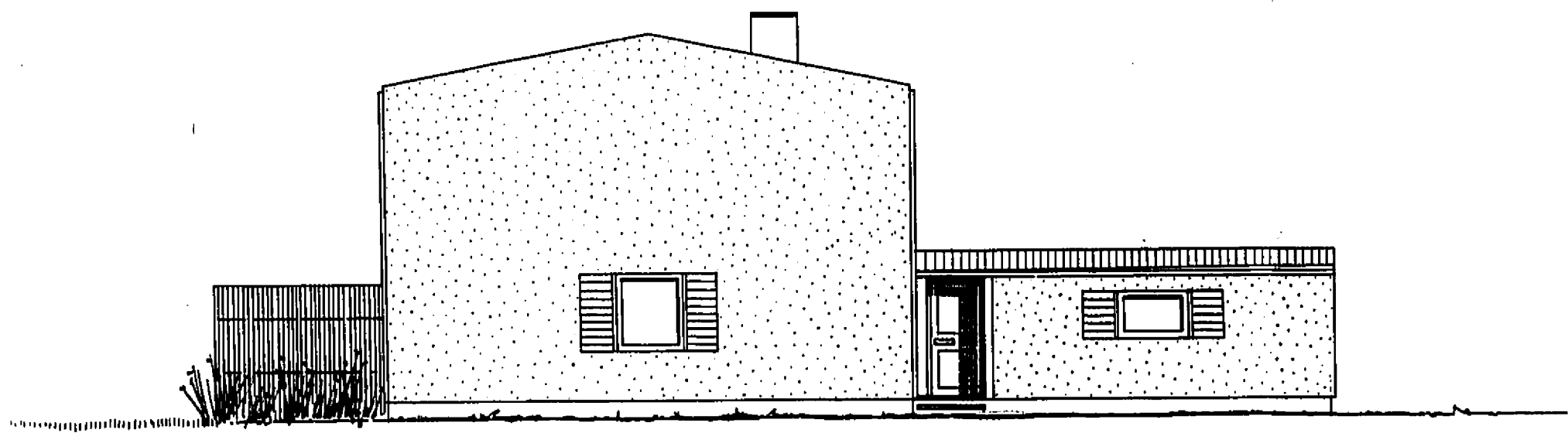
8



SEKTION GENOM BOSTADSHUS



SEKTION GENOM GARAGE



GAVELFASAD

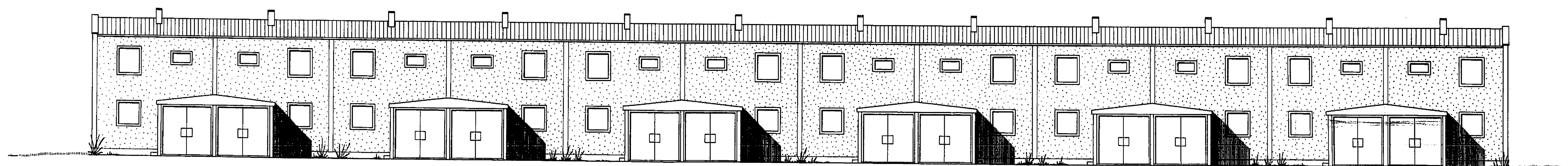
Skala 1:100  
0 1 2 3 4 5 m

En Röringen nr. 1. Nybyggad  
Blackeberg  
Skala 1:100  
ERNST GRÖNWALL  
ARKIT. SÄP  
TEL. 20 44, 21 45  
RITN. NR. 289-5  
H. H. H. H.

446 Björns  
58

9  
Löstheten med den fasadlilla  
strängen bestyckes  
Stocholm den 8 jan. 1960  
Angejst Frickel

Blasheberg  
8/12 58  
BEVARAS  
Mitt Skatt



FASAD MOT BJÖRNSSONSGATAN

Skala 1:100  
0 1 2 3 4 5 m.

Ko. Röringen nr. 1. Nybyggad  
Blasheberg

Skala 1:100

ERNST GRÖNWALL STH.M. D. 27.10.1959  
ARKITEKT SÄS  
TEL. 408 44. 21 65 43  
RITN. NR. 289-3  
Mitt Skatt

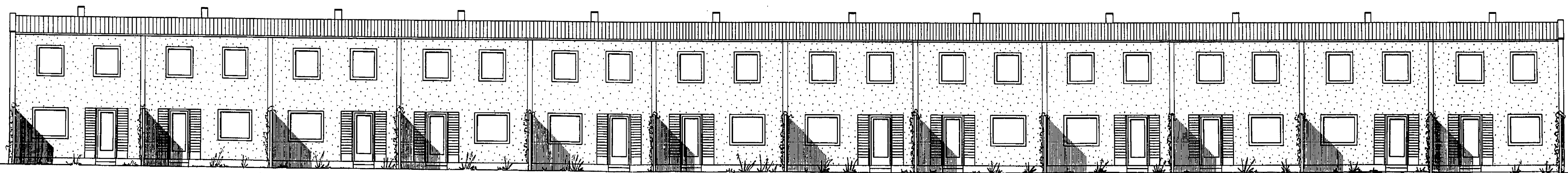


W. Rind  
58

1:1000

Löschen und den feststehenden  
Lösungen festsetzen  
Stichtagen den 8. Jan. 1960  
August Lindahl

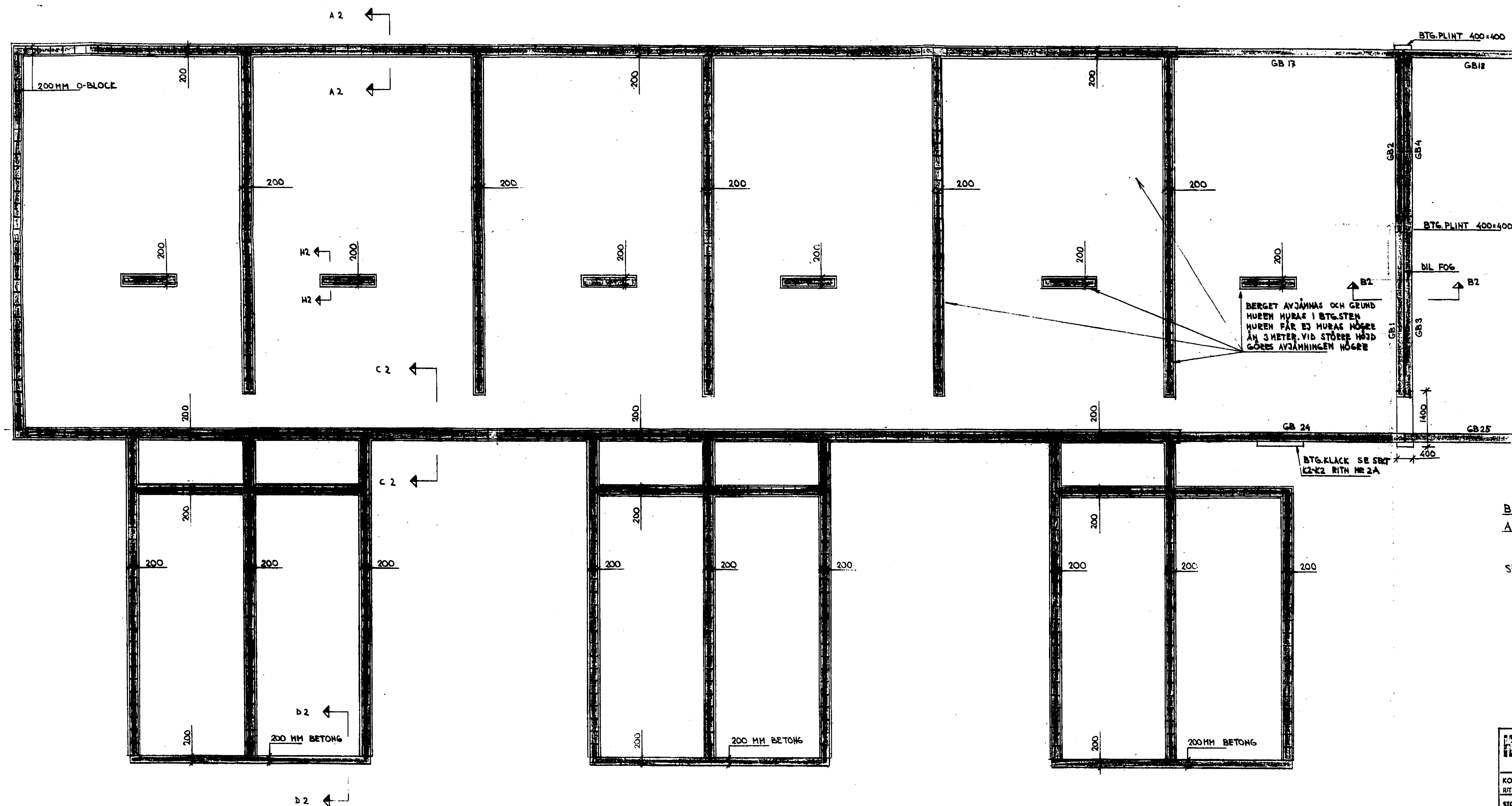
Blacksberg  
8/12 58  
10



FASAD MOT S.V.

skala 1:100  
0 1 2 3 4 5 m

16. Röringen nr. 1, Nybyggad  
Blacksberg  
Skala 1:100  
ERNST GRONWALL  
ARCHIT. SÄR  
STH.M. D. 27.10.1959  
RITN. NR. 289-4



BYGGENOMFÖRANINGSRITNING  
 Detta ritningsset är utgivet godkänd av  
 Stockholms stads Lygnadsnämnd  
 den 18. 3. 1960 med villkor, som  
 av projekthanter för samma dag inhämtas.

*Handwritten signature*

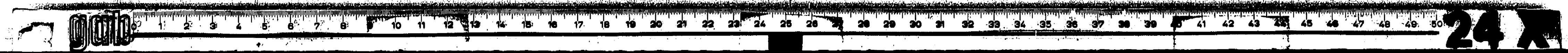
BETONG II K200  
 ARMERING KS 40

SEKTIONER SE RITN NR 2 OCH NR 2A

GR. TILL BYGGNADSRÄTTIGHETEN  
 11 NOV 1959

*Handwritten: 496 Grund 189*

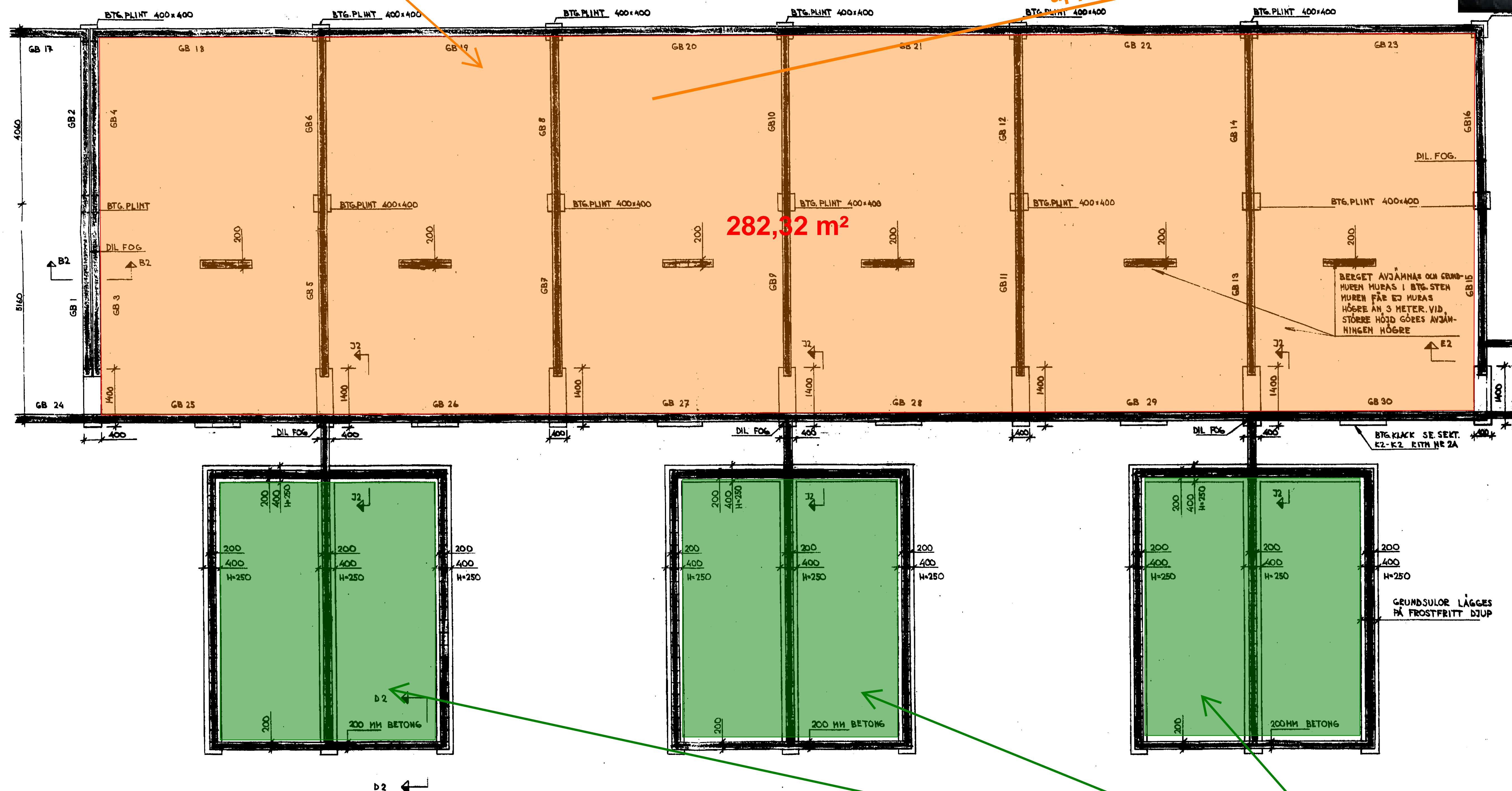
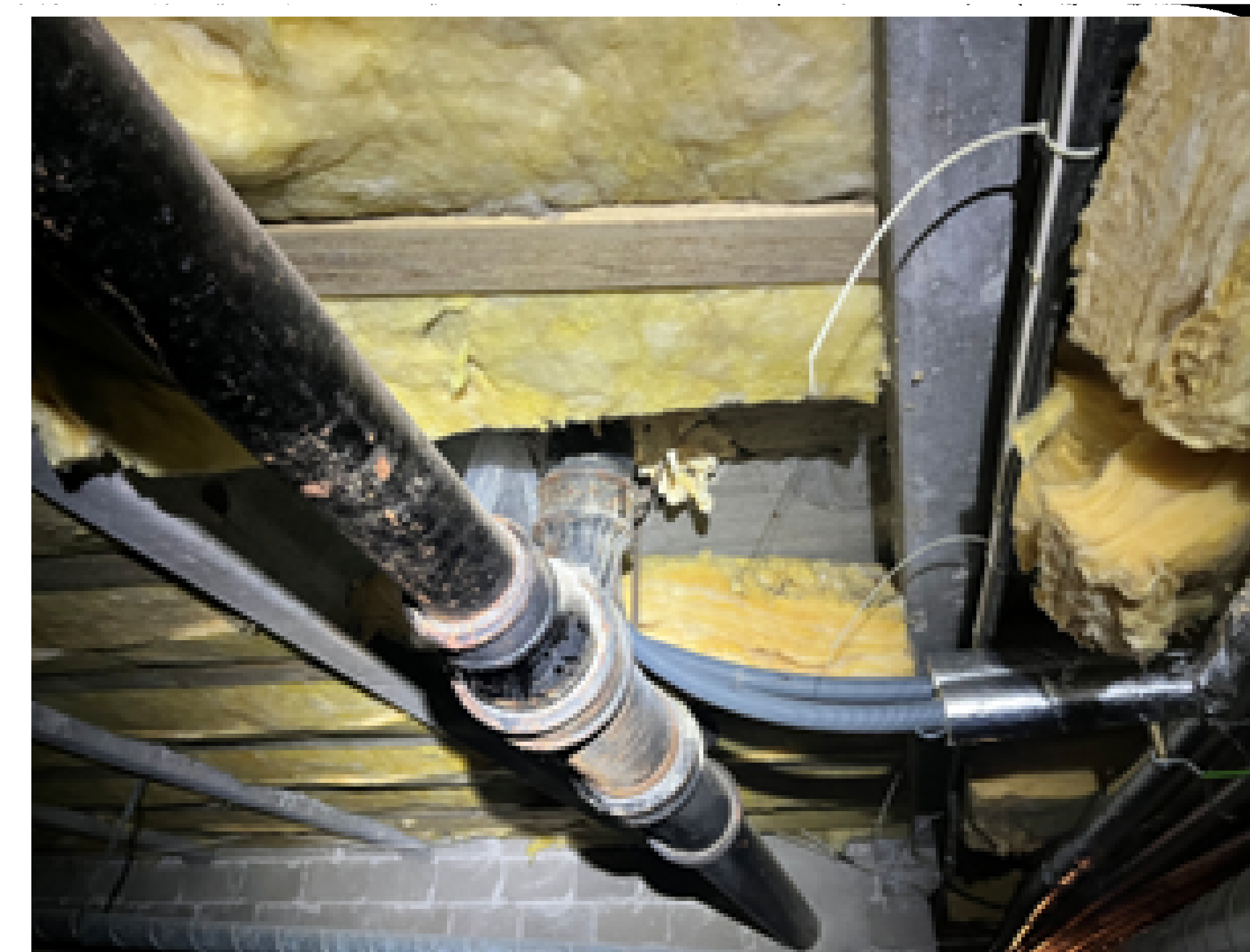
H&B HUSKONSULTBYRÅN AB GÅRANGSGÅRDEN 1 RÖDARHUSKÄLLA 1 TEL 010/230360 STHLM		1/1 GRUNDFÖR AVSEENDE BYGGNAD		1/1
KONSTR. B. ÖBERG RITAD - A -	ON 1960	KV. FÄRINGEN NR 1 BLACKEBERG GRUNDFÖR		RITNING NR 1
STOCKHOLM DEN 9/2 1960 <i>Handwritten signature</i>				





Krypgrund, ca 1-1,5 meter fritt. "Golv" av leca.

Så här ser isoleringen ut nu, bild tagen i krypgrunden upp mot uk bjälklag

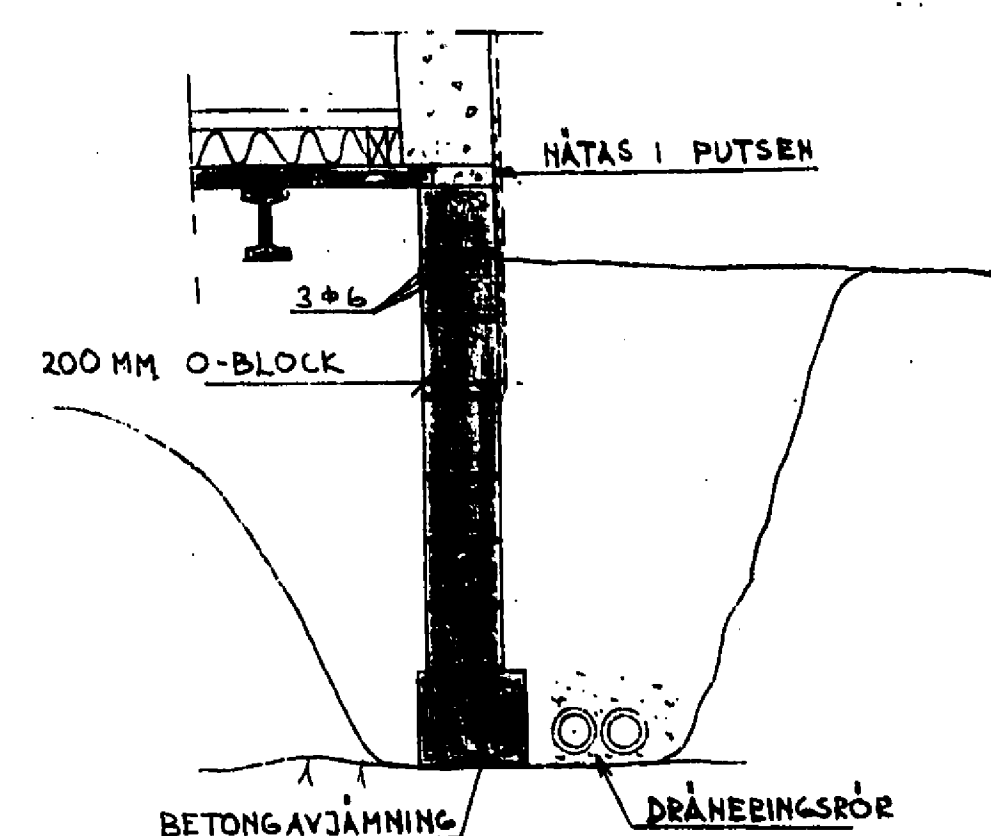


<b>HKB</b> HUSKONSULTBYRÅN AB CHUNG SVEN & DYRECK RIDHUSKÅVEN 1 TEL 010/230360 STUM		BYG. BY. ANT.	AVSEENDE	EIGENH.
KONSTR. <b>BLÄCKBERG</b>	GN 1690	KV FÄRINGEN NR 1		RITNING NR
RITAD. <b>BLÄCKBERG</b>	1/3 10.07	GRUNDPLAN		<b>1A</b>

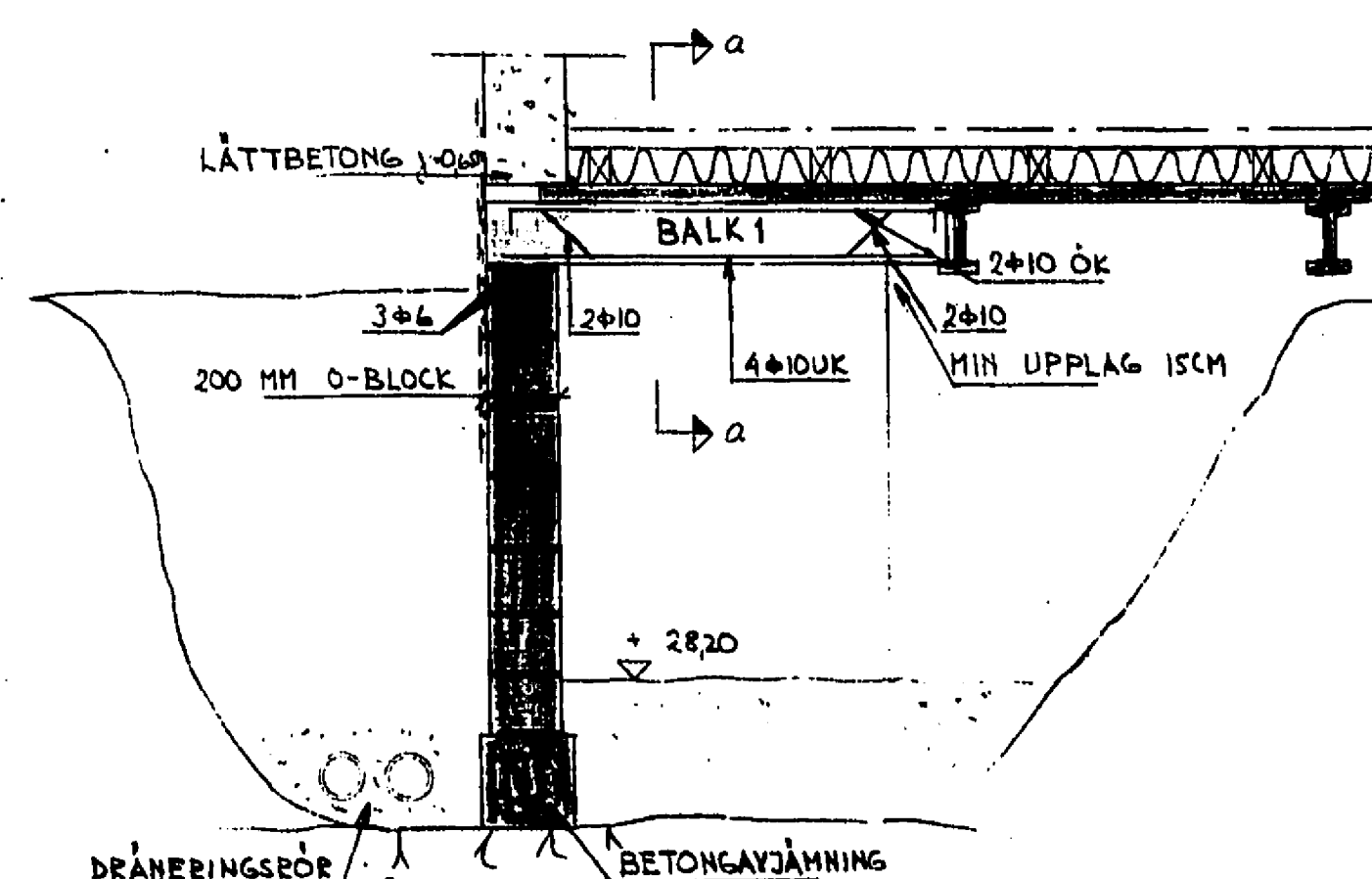
Garage, ingen åtgärd



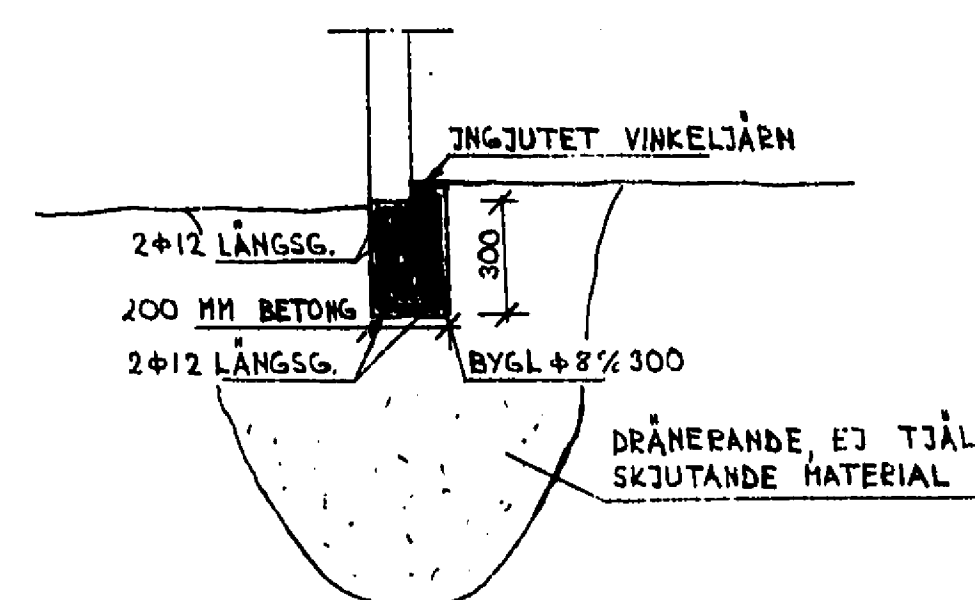
SEKTION A2 - A2 1:20



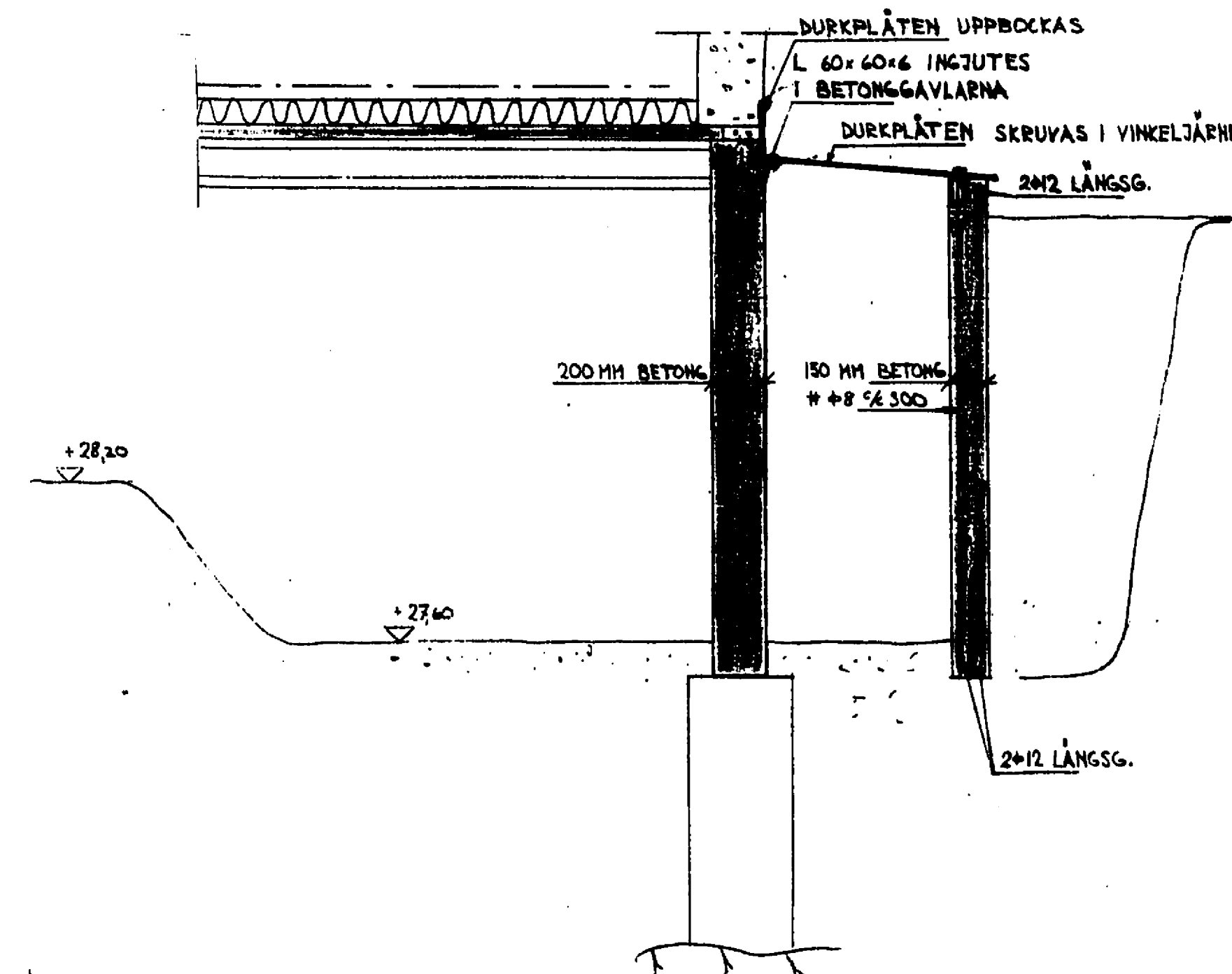
SEKTION C2 - C2 1:20



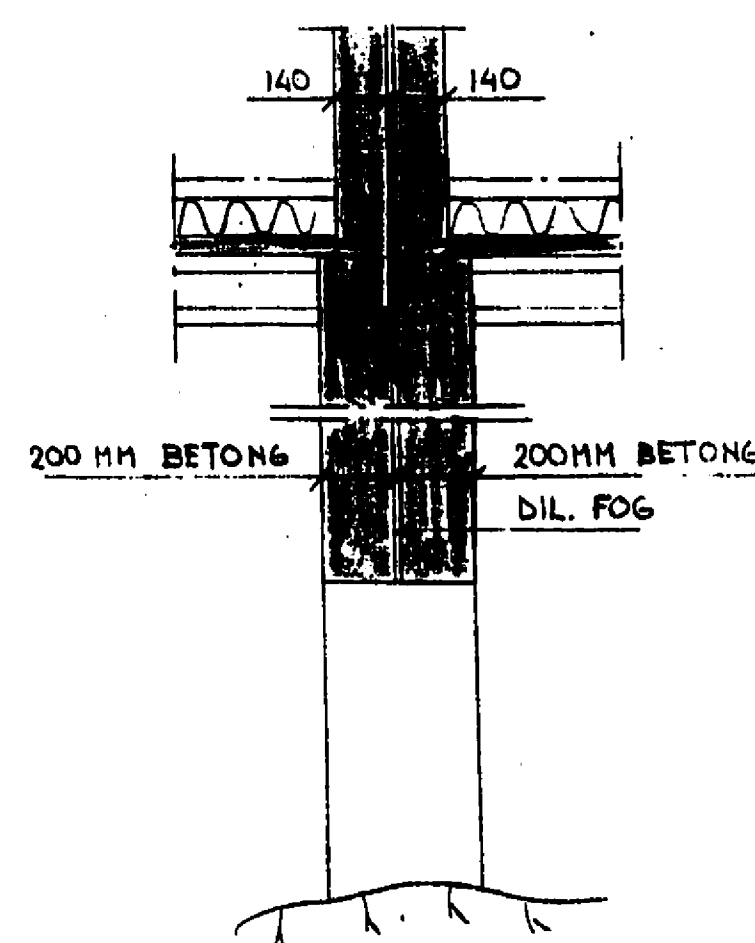
SEKTION D2 - D2 1:20



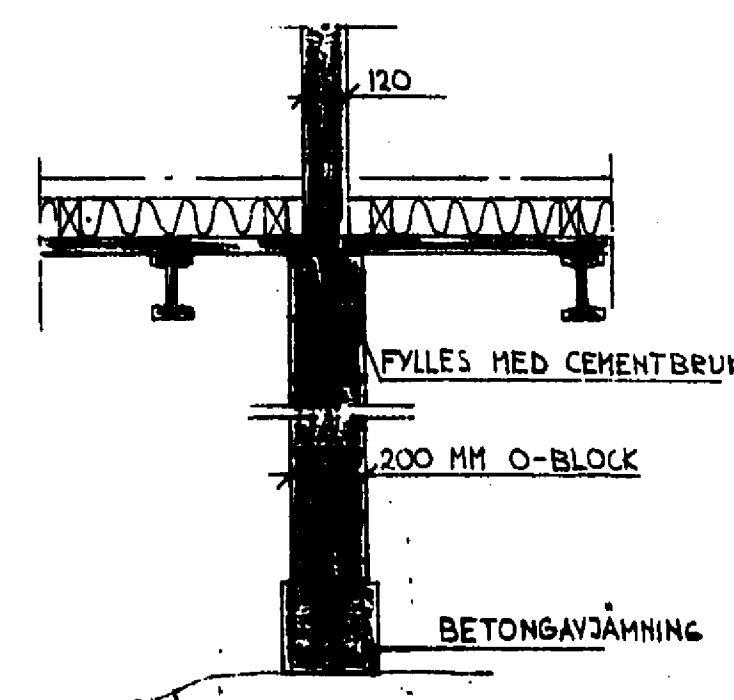
SEKTION E2 - E2 1:20



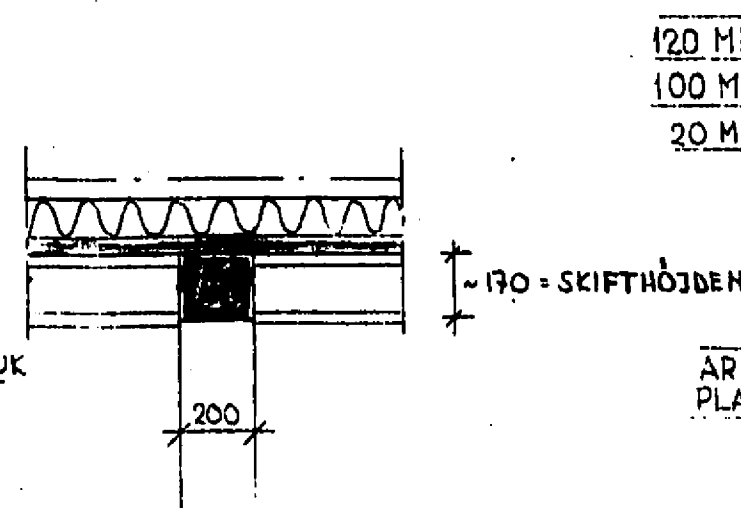
SEKTION B2 - B2 1:20



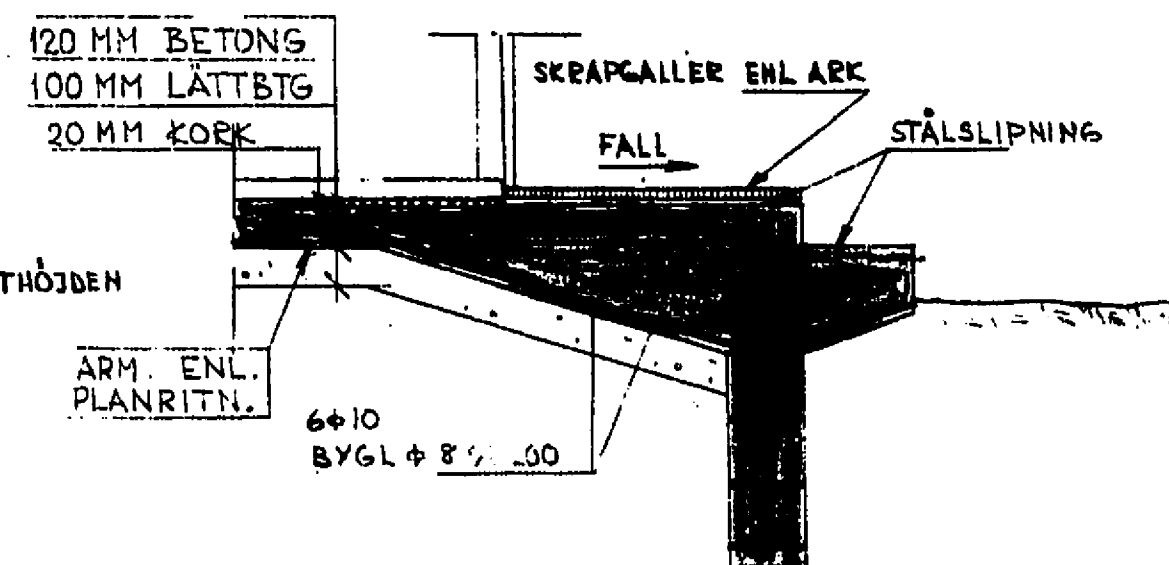
SEKTION H2 - H2 1:20



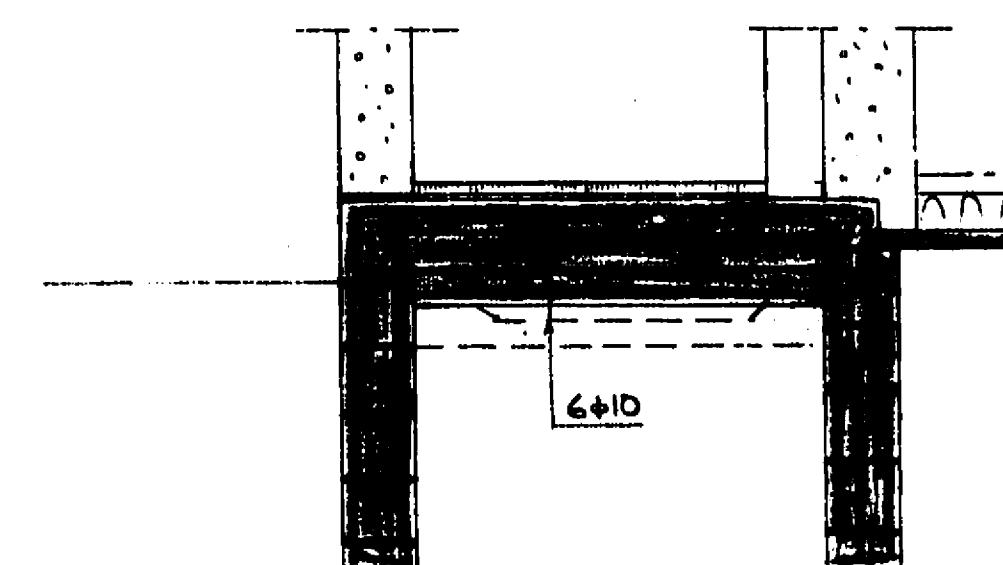
SEKTION Q-Q 1:20



SEKTION F2 - F2 1:20



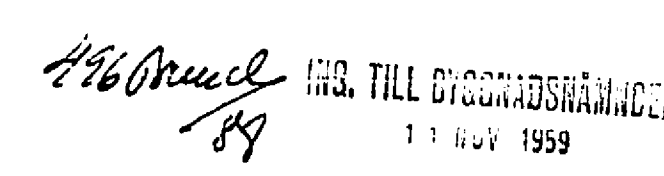
SEKTION G2 - G2 1:20



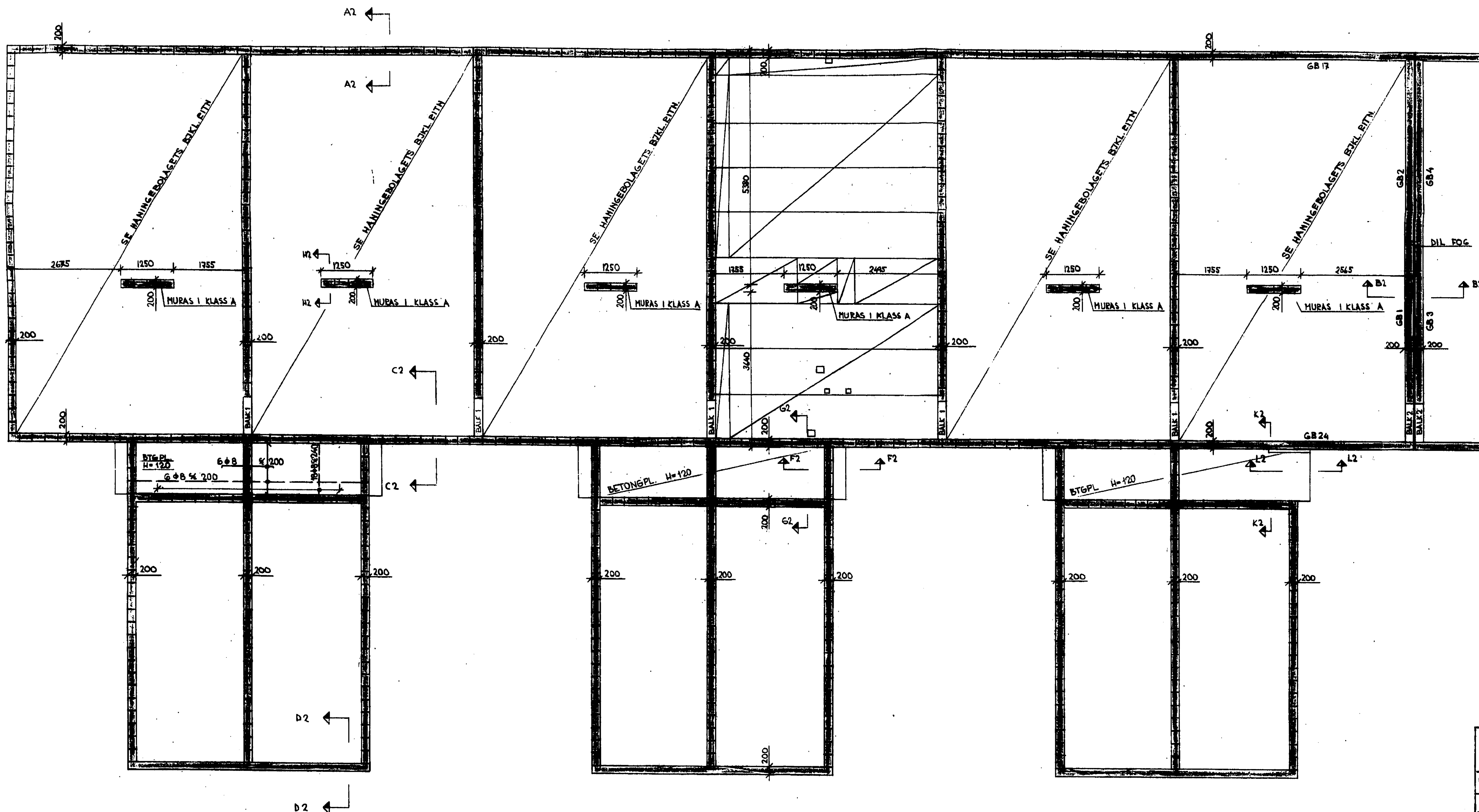
BETONGSTENEN MURAS I CEMENTBRUK  
ING. TILL OYGNADSRÄMMEN  
11 NOV 1959

1177	HUSKONSULTBYRÅN AB CHVING SVENSK BYGGMÄSTERS RIDDARHUSKÄRN 1 TEL 010/230360 STHLM	1/4	3	SEKT F2	B.S.
		1/4	2	ALLH.	1/4
KONST. BÖRBERG	ON 1670	1/4	1	SEKT A2 B2 C2 E2 OCH H2	1/4
		1/4	1	AVSEENDE	1/4
STOCKHOLM DEN 10/2	1959	KV. FÄRINGEN NR 1		RITNING NR	
8. Skultuna		BLÄCKEBERG		2	
		SEKT. TILL GRUNDEN OCH			
		KÄLLARBEHÅLLAG			

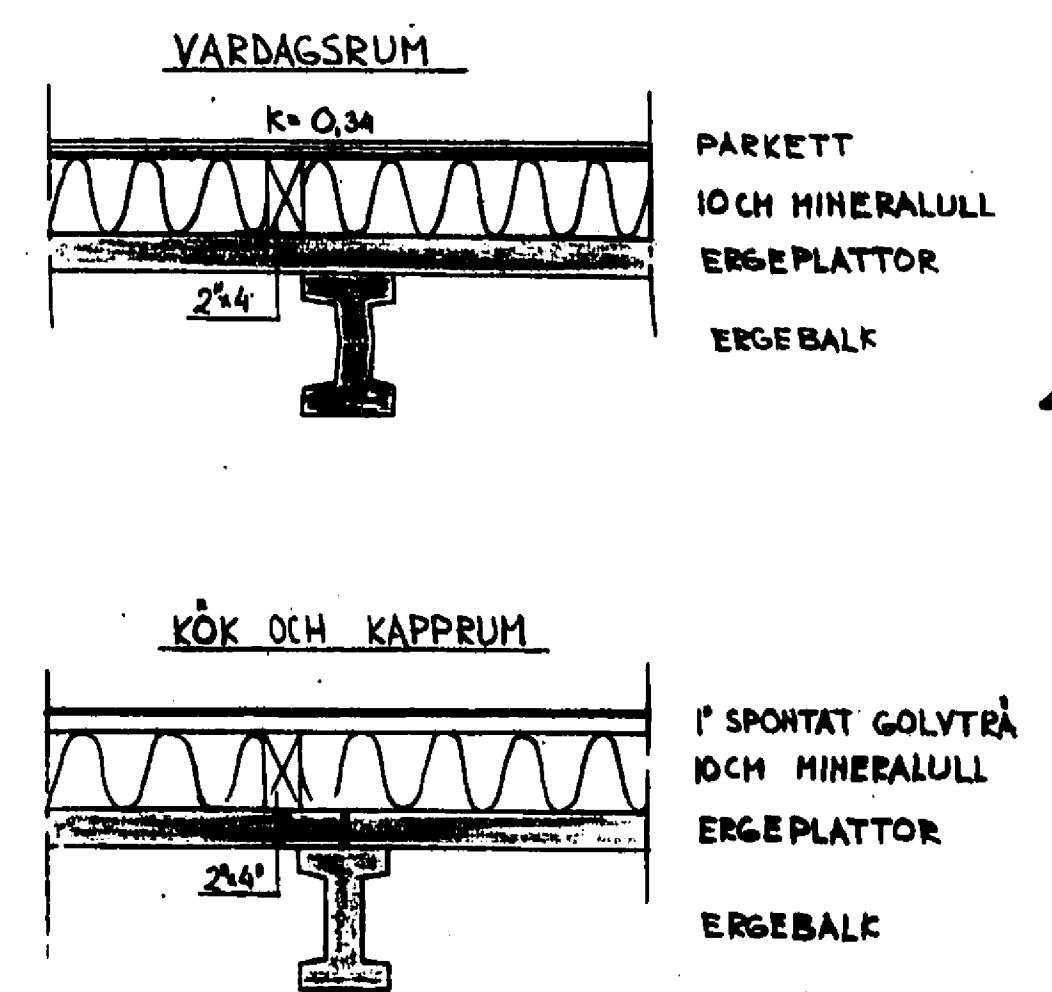




<b>HKB</b>	HUSKONSULTBYRÅN AB KIVANG, SVEN E. DYBECK RÖDORHUSKÅSEN 1 TEL. 090/230360 STAM	1/2	2	SEKT 32-32 OCH L2-L1	
		5/6	1	ALLM	99m
		ENT.	BYT.	AVSENDER	SIGNATUR
KONSTE. <b>ÖRRE</b> RITAD	1690	KY. FÅRINGEN NR1 BLACKEBERG			<b>RITNINGEN</b>  <div style="font-size: 4em; text-align: center;">2 A</div>
STOCHODUM DEN 1/3 9/11-1909	1909.	SEKTORER TILL GRUNDEN OCH KALLARÖCKALLAG			



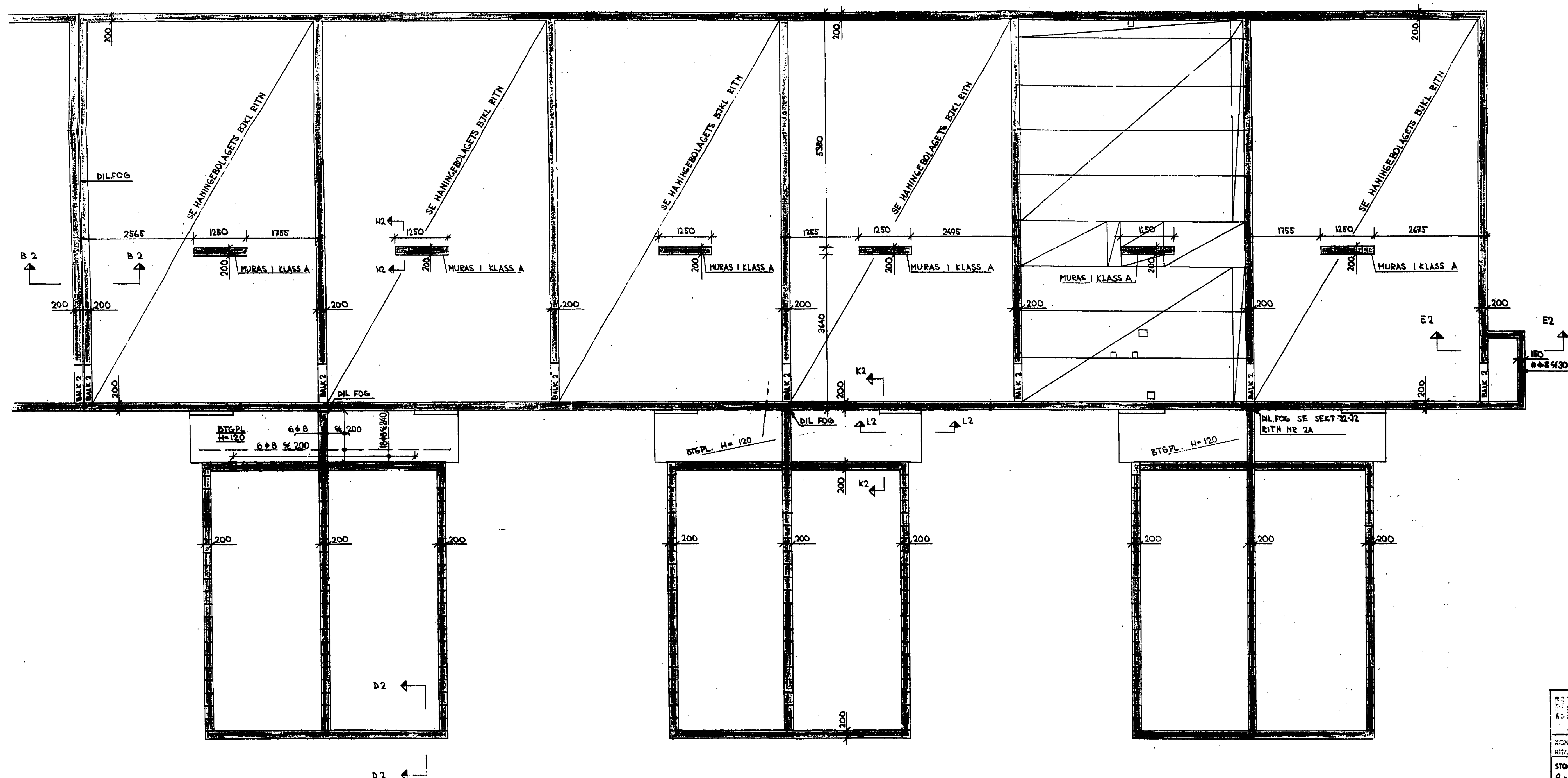
**BJÄLKLAGSTYPER**



**KONSTRUKTION**  
För detta utformade beräkning godkänd av  
Stockholms stads byggnadsnämnd  
den 18.3.1960 med villkor, som  
av projektförst för samma dag inhämtas.

**BETONG II K250**  
**ARMERING Ks 40**  
SEKTIONER SE RITN NR 2  
BETONGSTENEN MURAS I CEMENTBRUK

<b>KKS</b>	HUSKONSULTBYRÅN AB							
	CIVILING SVEN E. DYBECK		ARM. BYGGMATERIAL		ENTER		SÄL	
RODARHUSKAR 1		GRUNDYRKAR				SÄL		
TEL 010/230360 STHLM				AVSENDER		SIGNUM		
KONSTR. <b>B. ÖBERG</b>	ON							
RIYAD	1970							
STOCKHOLM DEN 11/2 1952		KV FÄRINGEN NR 1				RITNING NR		
		BLACKEBERG				3		
<i>S. J. J. J.</i>		KALLARBJÄLKLAG						

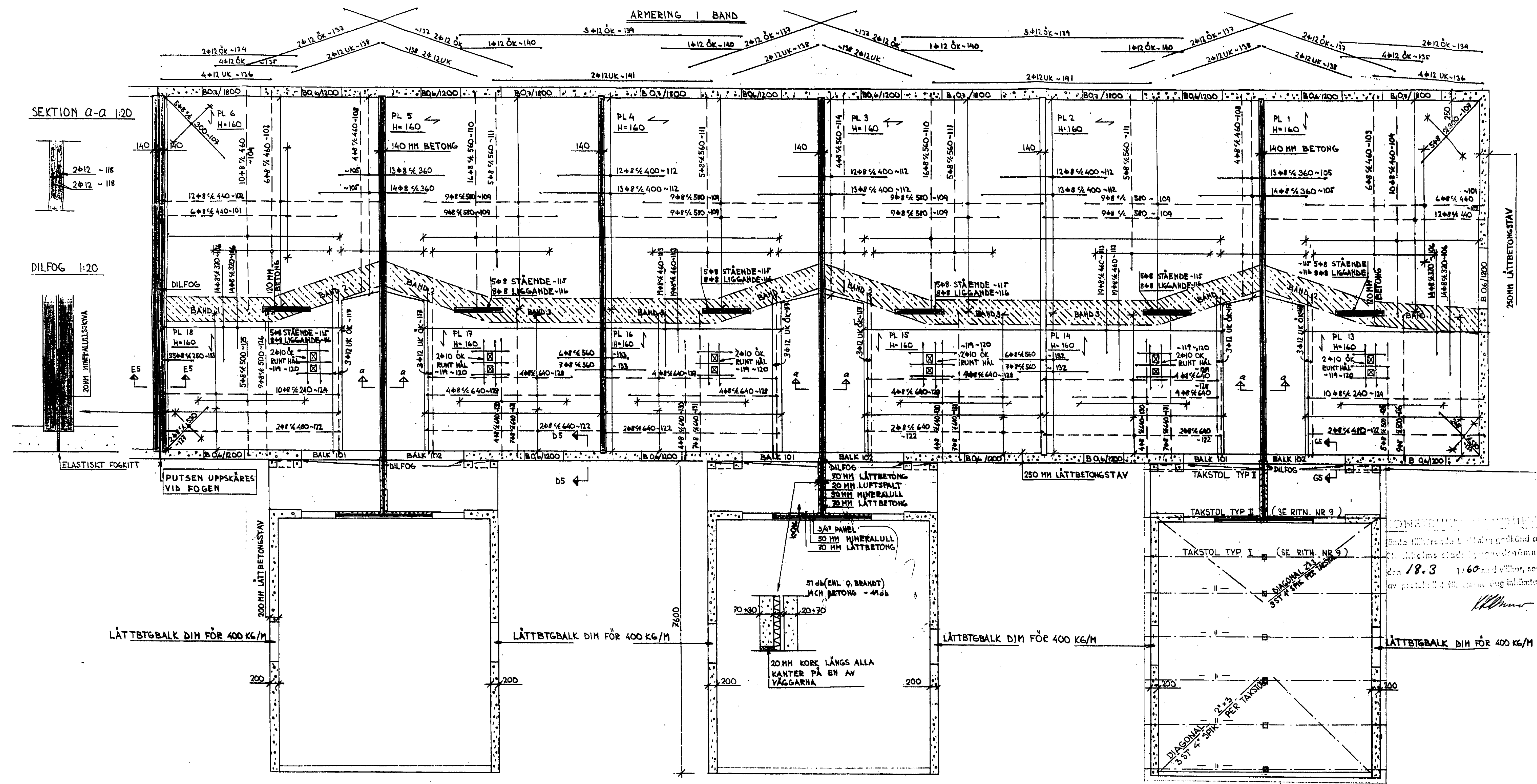


Planen är utarbetad av  
 Byggnadsnämnden för  
 Stockholm den 18.3.1960 med vilken, som  
 av protokollat för samma dag inlämnat.

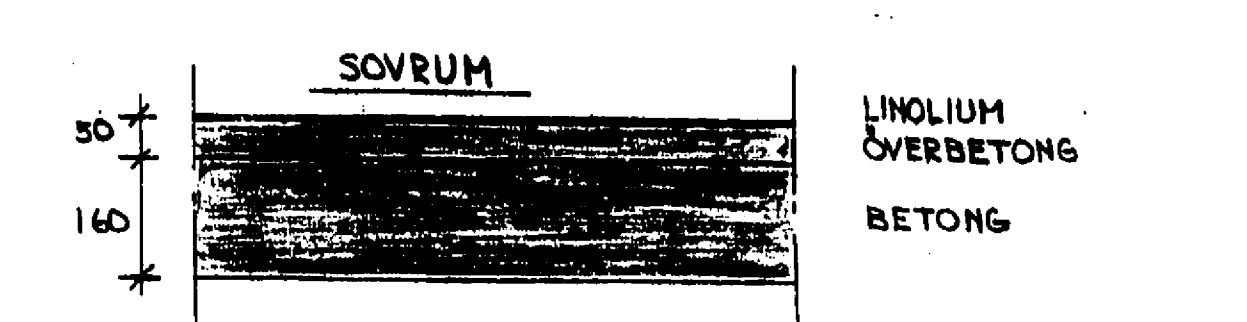
BETONG I K200 IGB. I ÖVRIGT K250  
 ARMERING Ks 40  
 SEKTIONER SE RITH NR 2 OCH 2A  
 BETONGSTENEN MURAS I CEMENTBRUK  
 11 NOV 1959

BYGGNADSBYGGG. AB					
STOCKHOLM					
TEK. 010/230800	STHLM.	DAT.	REV.	ANT.	AVSEENDE
KONSTR. B. ÖBERG	ON				
STOCKHOLM DEN 13/3	1960				
KV. FÄRINGEN NR 1					
BLACKBERG					
KALLARBJÄLKLAG					
RITNING NR					
3A					

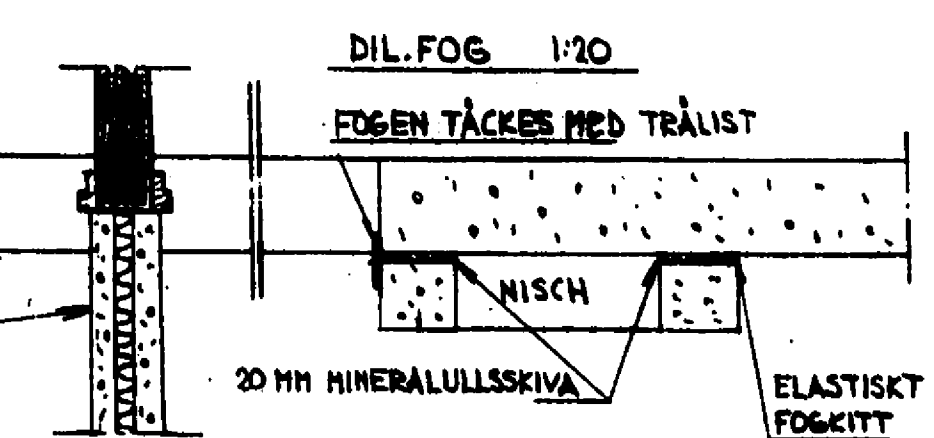
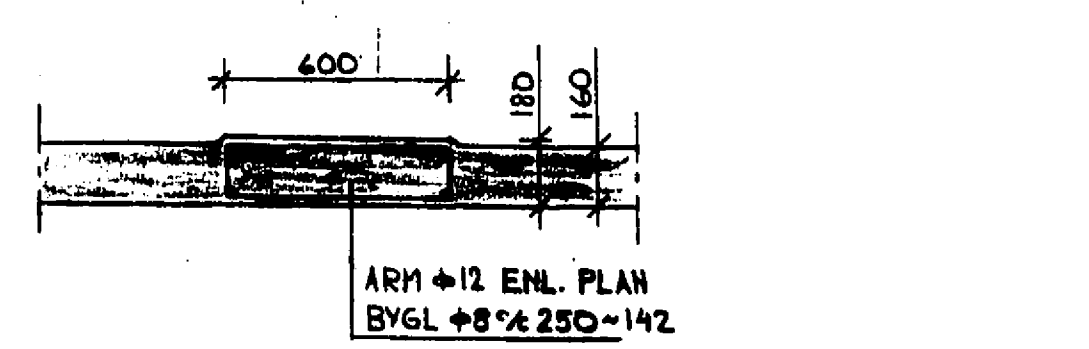




BJÄLKLAGSTYP



SEKTION GENOM BAND 1:20



SEKTIONER SE RITN NR 5

BETONG I K250 (BJÄLKLAG) ARMERING KS 40

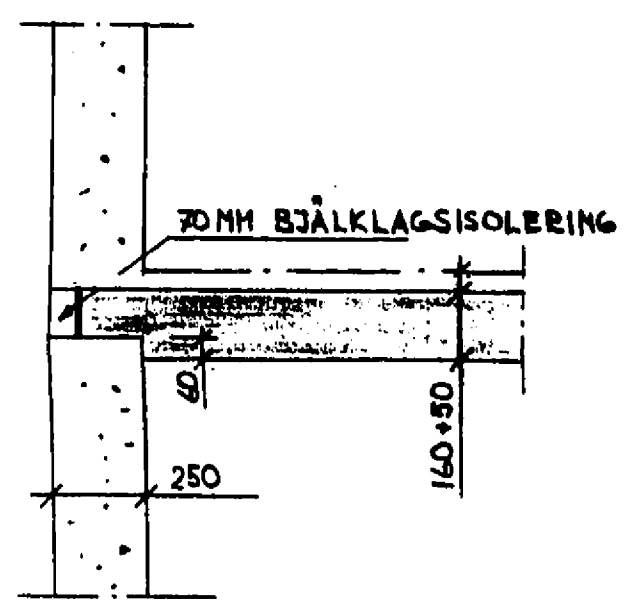
18.3 1:60

ENTRE'VÄGG	B.G.
TAKSTOLAR ÖVER GARAGE	B.G.
TAKSTOLAR ÖVER GARAGE	B.G.
GARAGE SEKT. G-2	B.G.
ALLMÄNT	B.G.
MINIMÄL BALK 10-19, 20, 21, 22, 23, 24, 25, 26, 27, 28, 29, 30, 31, 32, 33, 34, 35, 36, 37, 38, 39, 40, 41, 42, 43, 44, 45, 46, 47, 48, 49, 50	B.G.
KONSTR. B. ÖBERG	ON
STAD. 1690	1982
STOCKHOLM DEN 25	1982
KY. FÄRINGEN NR 1	BLACKBERG
VÄRNINGSDÄKLAG	
RITNING NR	4

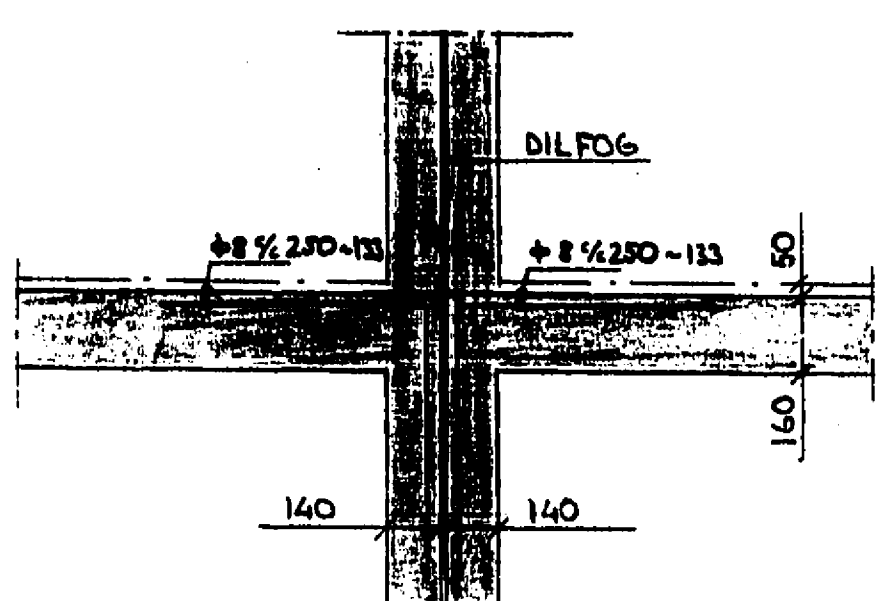


BEVAR 70

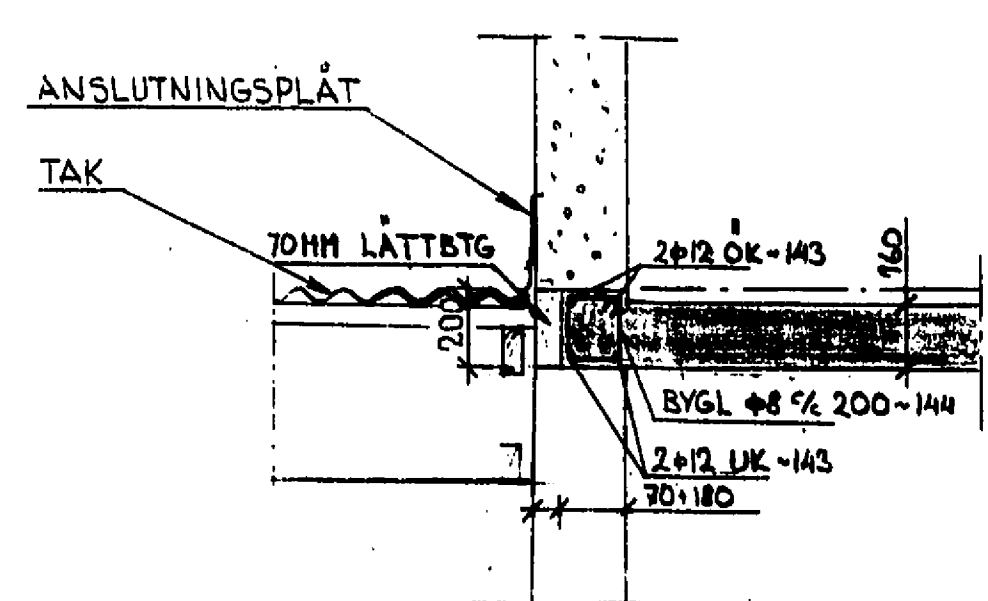
SEKTION D5-D5 1:20



SEKTION E5-E5 1:20

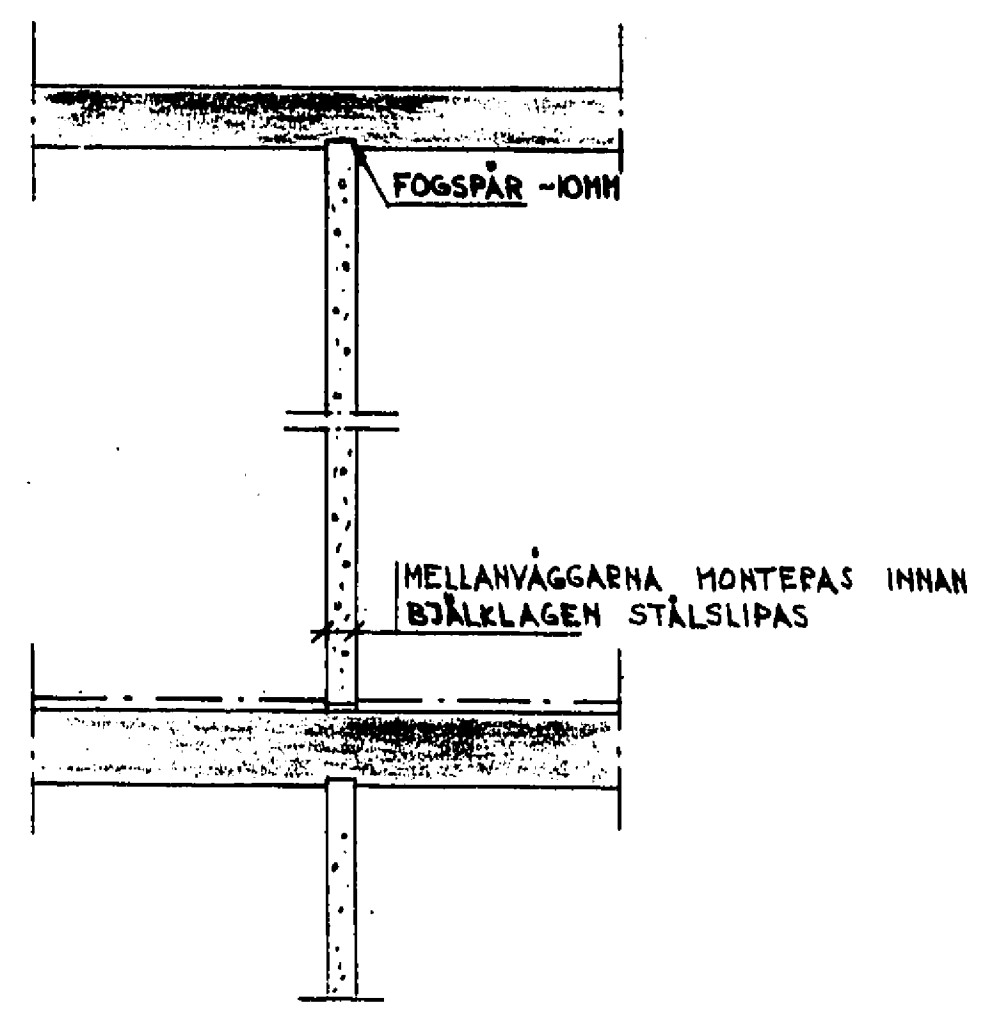


SEKTION G5-G5 1:20  
BALK 101-102



70

MELLANVÄGGELEMENTENS ANSLUTNING  
VID GOLV OCH TAK 1:20



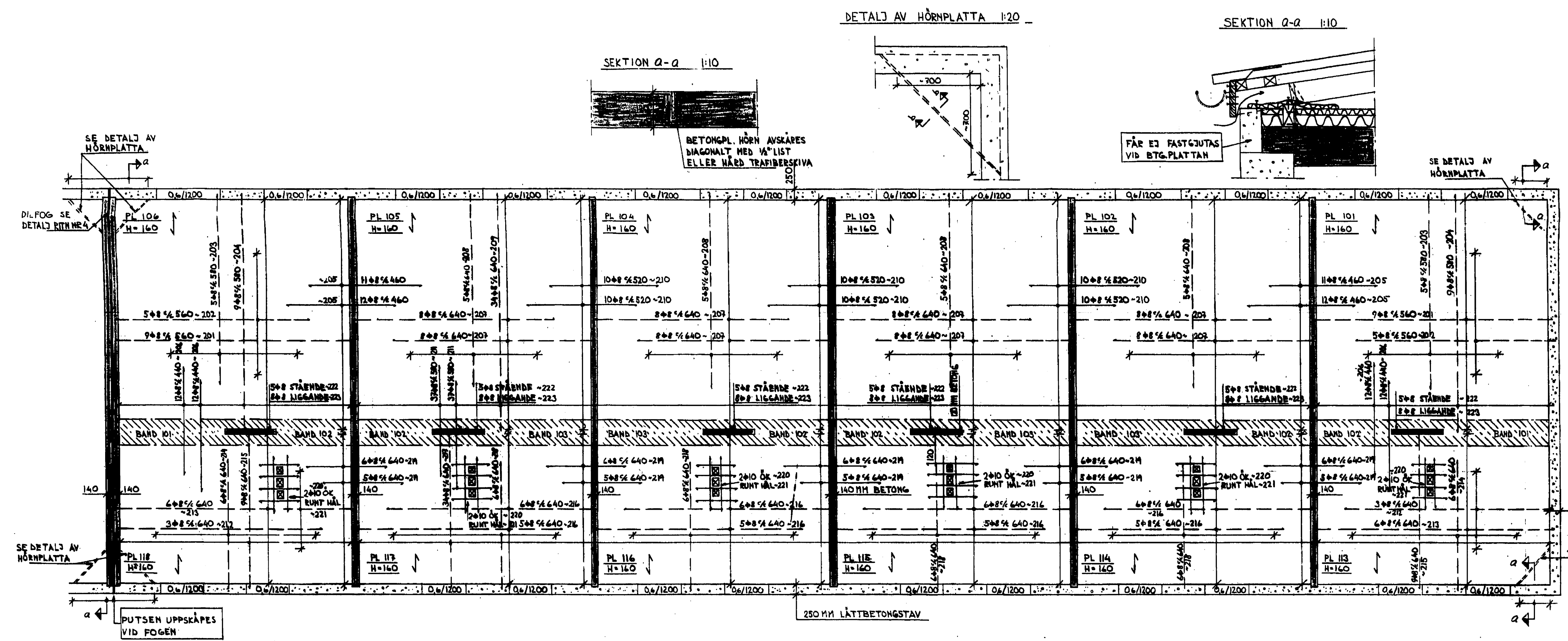
496/1959  
ING. TILL BYGGNADSRÄTTEN  
13 NOV 1959

18.3 1960 med vilken som  
avseende för samma dag infästas.

1/2	4	SEKT G5	8.5
1/2	3	SEKT BRCE-ES OCH G5	10.0
1/2	2	SEKT G5-G5	8.5
1/2	1	AVSEENDE	SIGNUM
KONSTR. H. BERG	ON	KV FÄRINGEN NR 1	RITNING NR
RITAD. H. BERG	1470	BLACKBERG	5
STOCKHOLM DEN 19/2	1959.	SEKT TILL VÄNINGSBÄCKLAG	

RODSTRÖM AB KÖPA STOCKHOLM 1959

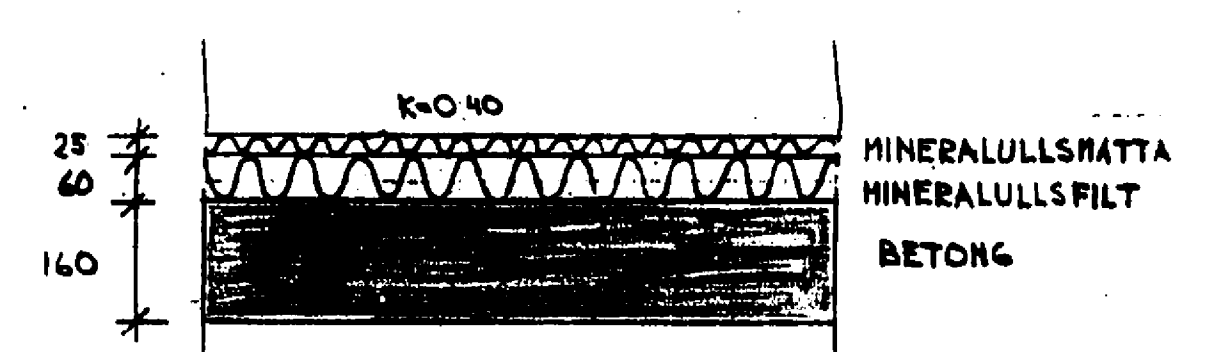
BEVARAS 71



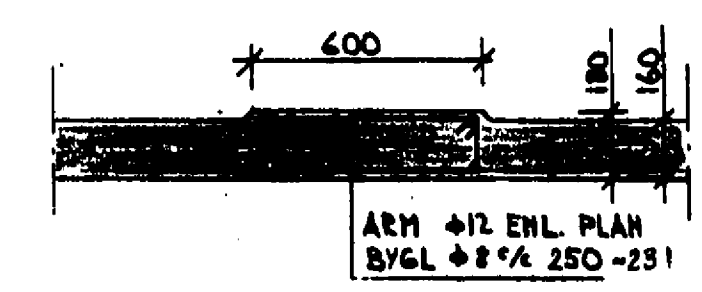
SEKTION a-a 1:10

SEKTION a-a 1:10

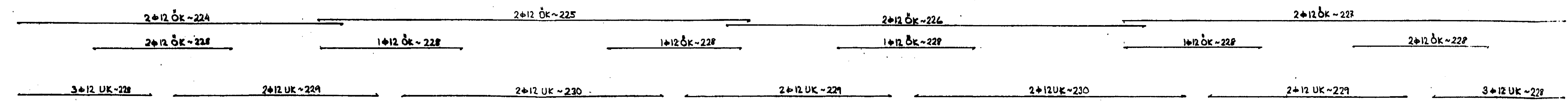
VINDSBJÄLKLAG



SEKTION GENOM BAND 1:20



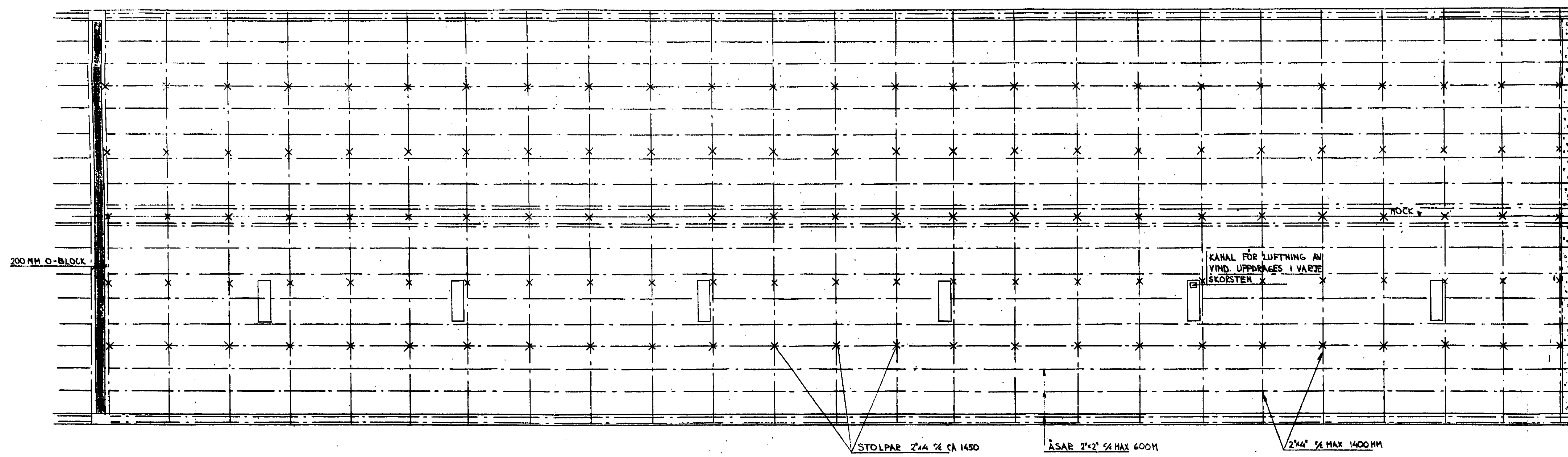
ARMERING I BAND



BETONG II K250 (BTÄKLÄG)  
ARMERING Ks 40

18.3 1:60 med villkor, som  
är protokollat för samma dag inlämnat.

HKB HUSKONSULTBYRÅN AB		1/2	1	1	1	1	1	1	1
GIVING SVENSK BYGGBOK		1/2	1	1	1	1	1	1	1
RIDDARHUSKAIEN 1		1/2	1	1	1	1	1	1	1
TEL 010/230340 STHLM		1/2	1	1	1	1	1	1	1
KONSTR. B. ÖBERG		1/2	1	1	1	1	1	1	1
RITAD. 1690		1/2	1	1	1	1	1	1	1
STOCKHOLM DEN 26/2 1959		1/2	1	1	1	1	1	1	1
KY. FÄRINGEN NR 1		1/2	1	1	1	1	1	1	1
BLÅCKEBERG		1/2	1	1	1	1	1	1	1
VINDSBJÄLKLAG		1/2	1	1	1	1	1	1	1
RITNING NR		1/2	1	1	1	1	1	1	1

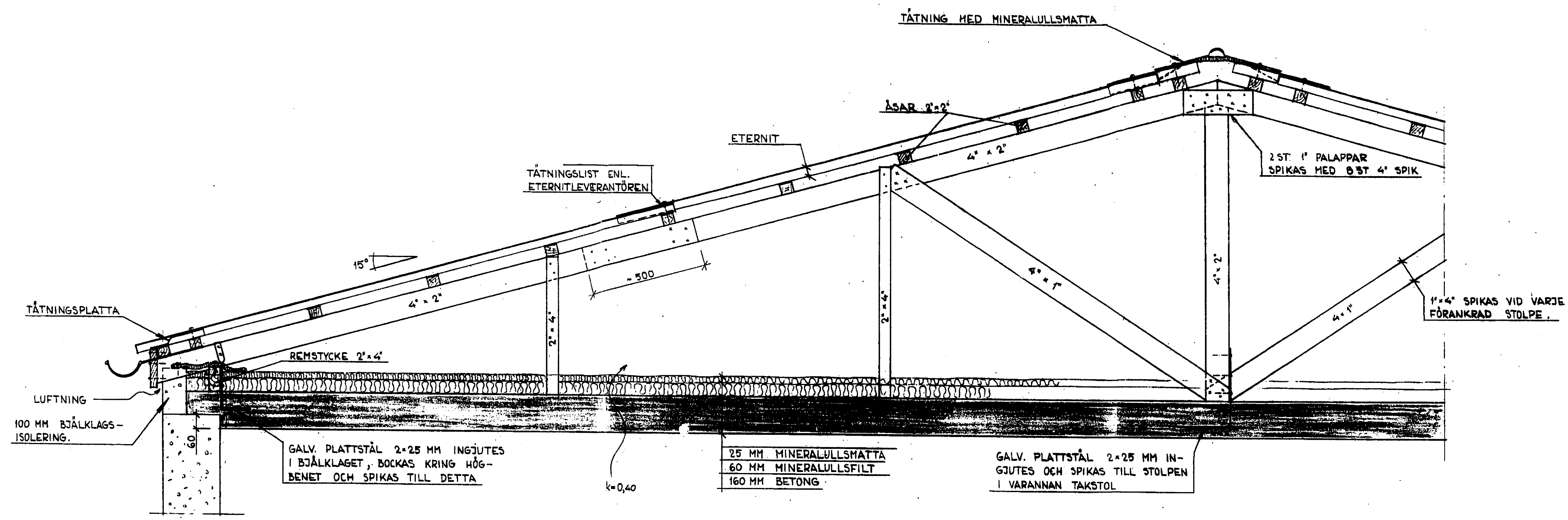


Den här ritningen är utarbetad av  
Svein E. Dybeck för byggnadsnämnden  
den 18.3.1960 med villkor, som  
av protokoll för samma dag inhälsats.

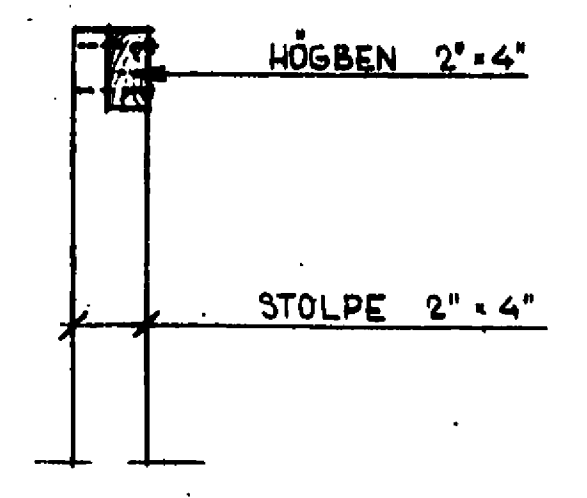
4960/1960  
HUSKONSULTBYRÅN AB  
FÖR. TILL BYGGNADSNÄMNDEN  
1960

TAKSTOL SE RITN NR 8

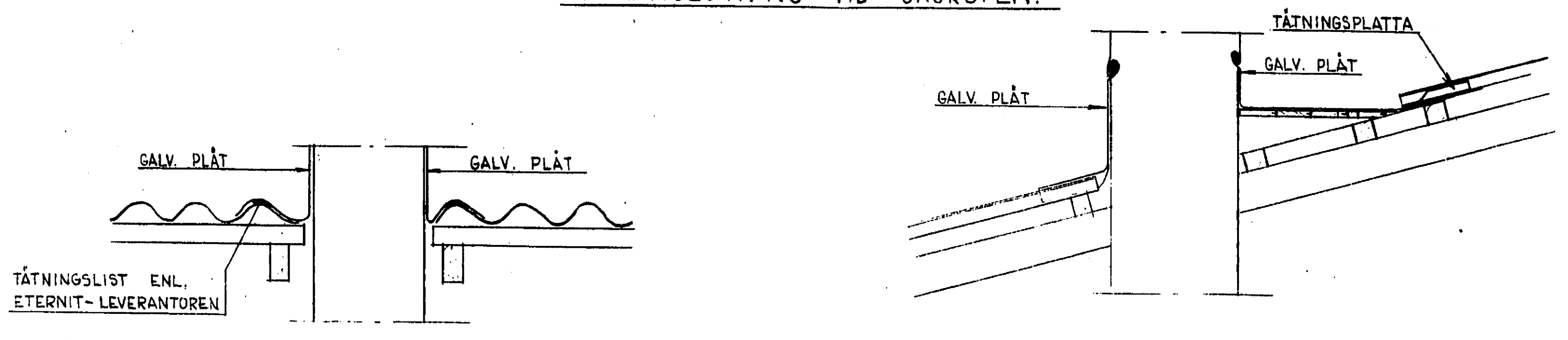
HUSKONSULTBYRÅN AB CIV. ING. SVEN E. DYBECK RIDDARHUSKAIEN 1 TEL. 010/230340 STHLM		ÅSAR VID HÖCK		S. E. DYBECK	
KONSTR. RÄDERG. RITAD. 1690		AVSEENDE		SIGNUM	
STOCKHOLM DEN 24/2 1960		KV FÄRINGEN NR 1 BLACKESBERG		RITNING NR 7	
S. Rydberg		TAKSTOLSPLAN			



ANSLUTNING MELLAN  
STOLPE OCH HÖGBEN



TAKANSLUTNING VID SKORSTEN.



KONSTRUKTIONSVIRKE T 70 ELLER MOTSVARANDE  
SNÖLAST 100 KG/M²  
TAKSTOLARNAS % MAX 1400  
ÄSARNAS % MAX 600  
INS. TILL SVENSKA STANDARDEN  
1.1.1959

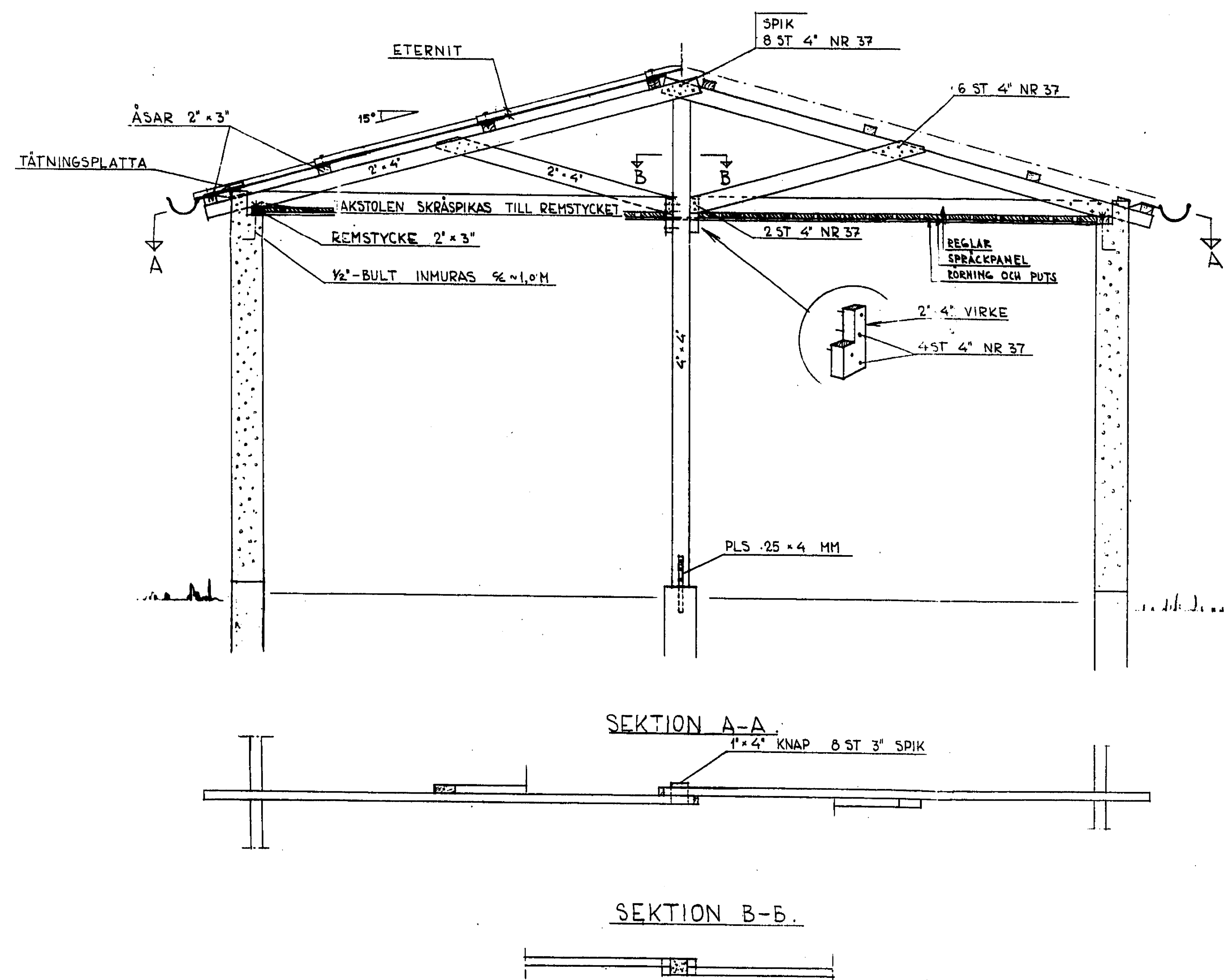
SKALA 1:10

KONSTRUKTIONSBESTÄTTNING  
På denna teckning godkänd av  
den stads byggnadsnämnd  
den 18.3.1960 med vilken den  
av protokoll för samma dag inlämnad.

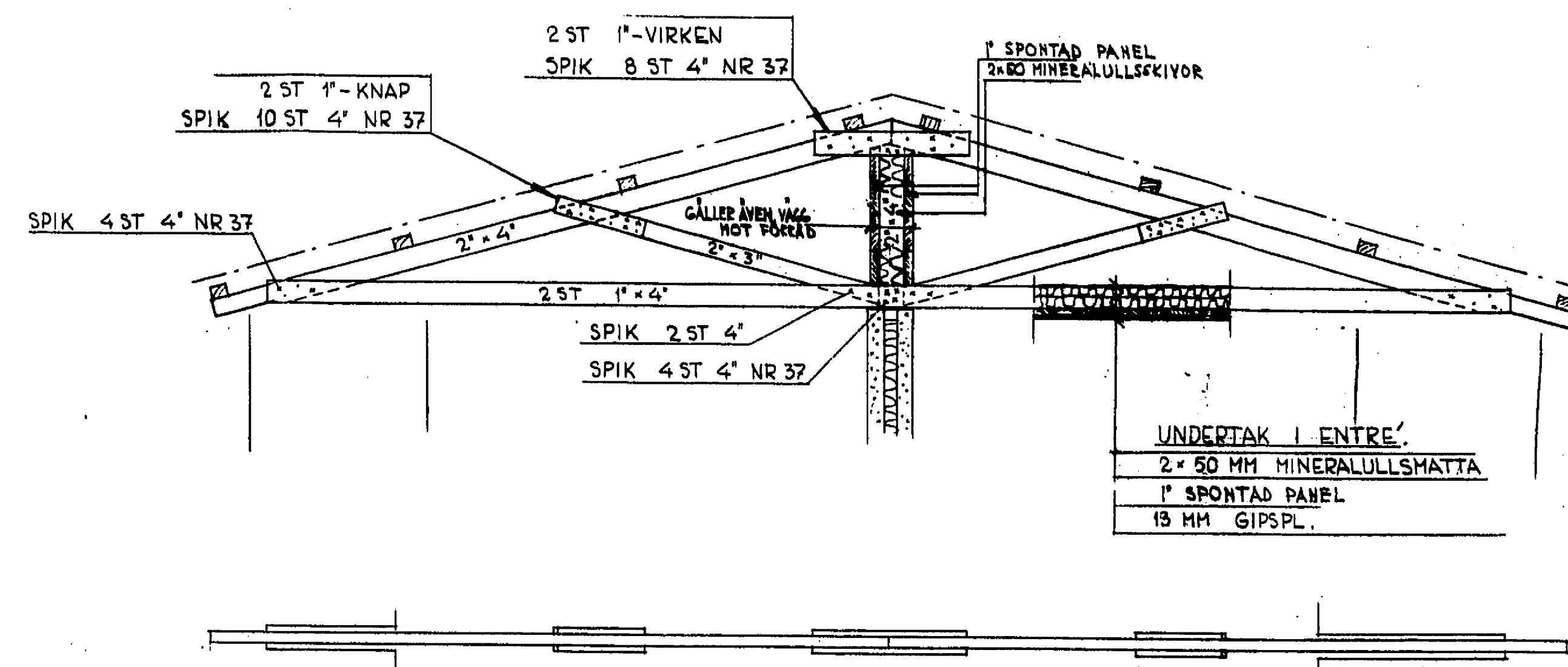
<b>HKB</b>	HUSKONSLTBYRÅN AB CH. W. SVEN. E. DYBECK RIDDARHUSGÅRDEN 1 TEL. 010/230360 STHLM	4/6	1	TAKLUTNINGEN				7/60
		STAT.	BY.	ART.	AVSÄNDARE	SIGRTYP		
KONSTR.	B. ÖBERG	GN	1690	KV. FÄRINGEN NR 1				RITNING NR
STAD	STOCKHOLM	BEN	20 1/2	BLACKEBERG				8
SEKTIONER TILL TAKPLAN								
<i>E. Hallberg</i>								



TAKSTOL TYP I.



TAKSTOL TYP II.



KONSTRUKTIONSRITNING  
jämför tillhörande beräkning godkänd av  
Stockholms stads byggnadsnämnd  
den 18.3.1960 med tillägg  
av protokollet för samfundet dag 18.3.1960

KONSTRUKTIONSVIRKE T 70 ELLER MOTSVARANDE  
SNÖLAST 100 KG/M<sup>2</sup>

IND. TILL. 1958

496 Parnd 1958

<b>HKB</b> HUSKONSULTBYRÅN AB CIVILING. SVEN E. DYBECK RIDDARHUSKÄJEN 1 TEL 010/230360 STHLM		TAKSTOL TYP II		SE
KONSTR. S. WESTER	ON 1690	KV. FÄRINGEN NR 1	RITNING NR 9	
RITAD	4/6 1958	BLACKEBERG		
STOCKHOLM DEN		GARAGETAK		

